

TE KOOP



Sint Antoniusstraat 186, Oosterhout

Vraagprijs € 425.000 K.K.

*Bol Makelaars & Taxateurs B.V.
Abdis van Thornstraat 78 80
4901 ZB Oosterhout NB*

*0162748748
bolmakelaars.nl
info@bolmakelaars.nl*

BOL
MAKELAARS.NL
& TAXATEURS BV

> Kenmerken

Overdracht

Vraagprijs	€ 425.000,- k.k.
Servicekosten	€ 196,33
Aanvaarding	In overleg

Bouw

Type object	Appartement
Woonlaag	6e woonlaag
Soort bouw	Bestaande bouw
Bouwperiode	2013
Dakbedekking	Bitumen
Type dak	Platdak

Oppervlaktes en inhoud

Gebruiksoppervlakte wonen	98 m ²
Inhoud	324 m ³
Oppervlakte externe bergruimte	12 m ²
Oppervlakte gebouwgebonden buitenruimte	7 m ²

Indeling

Aantal bouwlagen	1
Aantal kamers	3 (waarvan 2 slaapkamers)
Aantal badkamers	1
Aantal balkons	1

Locatie

Ligging	Aan drukke weg
---------	----------------

> Kenmerken

Energieverbruik

Energielabel	A
--------------	---

CV ketel

CV ketel	Intergas
Warmtebron	Gas
Bouwjaar	2013
Eigendom	Eigendom

Uitrusting

Aantal parkeerplaatsen	1
Warm water	CV-ketel
Verwarmingssysteem	Centrale verwarming
Parkeergelegenheid	Parkeerkelder
Heeft airco	Ja
Heeft een balkon	Ja
Heeft kabel-tv	Ja

Vereniging van Eigenaren

Ingeschreven bij de KvK	Ja
Jaarlijkse vergadering	Ja
Periodieke bijdrage	Ja
Reservefonds	Ja
Meer jaren onderhoudsplan	Ja
Opstal verzekering	Ja



“Kom binnenkijken!”



> Omschrijving

Ruime en moderne instapklare 3-kamer appartement met prachtig uitzicht en in pandige parkeerplaats. In appartementencomplex 'De Tweesprong', dicht bij het centrum van Oosterhout en diverse voorzieningen gelegen. De supermarkt, bushalte, uitvalswegen en bossen zijn makkelijk te bereiken vanaf het ruime en moderne instapklare 3-kamer appartement. Het complex heeft 2 liften, huismeester, eigen ontmoetingsruimte, logeerkamer en een grote gezamenlijke binnenplaats.

INDELING

Begane grond:

Op de begane grond zit de video-intercom, 2 liften, een algemene ontmoetingsruimte waar onder andere een biljart, dartsbord, tv ruimte, keuken en een logeerkamer met een badkamer is. Ook is er een gezellige en grote binnenplaats, met een groot schaakbord.

6e verdieping:

Entree/hal: In de entree/hal zit de meterkast, toegang tot de badkamer, 2 slaapkamers, wasruimte, bergruimte, ruime volledig betegelde toiletruimte met fonteintje en de woonkamer met open keuken.

Woonkamer: De lichte woonkamer is voorzien van grote raampartijen met prachtig uitzicht en airco unit. De muren zijn voorzien van spachtelputz. Via de woonkamer is het ruime balkon te bereiken met een prachtige uitzicht dat op het zuid/oosten gesitueerd.

Keuken: De moderne open keuken is gesitueerd aan de achterzijde van de woonkamer. De keuken is voorzien van lichte houten kasten in U opstelling met voldoende kastruimte en is voorzien van apparatuur: vaatwasser van Miele, koelkast Bauknecht, afzuigkap en inductie kookplaat 4-pits van Etna.

Slaapkamer I: De riante slaapkamer (4.46x3.49) is voorzien vaste kast, bruine houten laminaatvloer, 2 kunststof kozijnen met draaikiepfunctie en de muren zijn voorzien van spachtelputz.

Slaapkamer II: De slaapkamer (2,38x3.49) is voorzien, bruine houten laminaatvloer, 1 kunststof kozijnen met draaikiepfunctie en de muren zijn voorzien van spachtelputz.





Badkamer: De volledig betegelde badkamer voorzien van een PVC vloer, een ruime inloopdouche, een toilet, moderne wastafelmeubel en voldoende kastruimte.

Wasruimte: In de hal is een riante wasruimte gesitueerd waarin de CV-combiketel (Intergas 2013) en de was aansluiting voor de wasmachine en droger te vinden is.

Bergruimte: In de hal is naast de plaatsing van de meterkast en watermeter een opbergruimte gesitueerd.

Inpandige privé parkeerplaats: De ondergrondse afgesloten parkeergarage is met een lift of trap te bereiken. In de ondergrondse afgesloten parkeergarage is een gemeenschappelijke fietsenstalling en een privé bergkast.

ALGEMEEN:

- Energielabel A
- Airco in de woonkamer
- Toplocatie
- Prachtig uitzicht
- Camerabewaking
- Kunststof kozijnen met draaikeep stand.
- Alle ramen en balkon zijn voorzien van elektrisch bedienbare zonnewering
- Volledig volgens de laatste bouweisen, geheel voorzien van HR++ beglazing. *
- Moderne vloerafwerking in gehele appartement.
- Eigen parkeerplaats in de afgesloten en inpandige parkeergarage,
- Extra bergkast in souterrain.

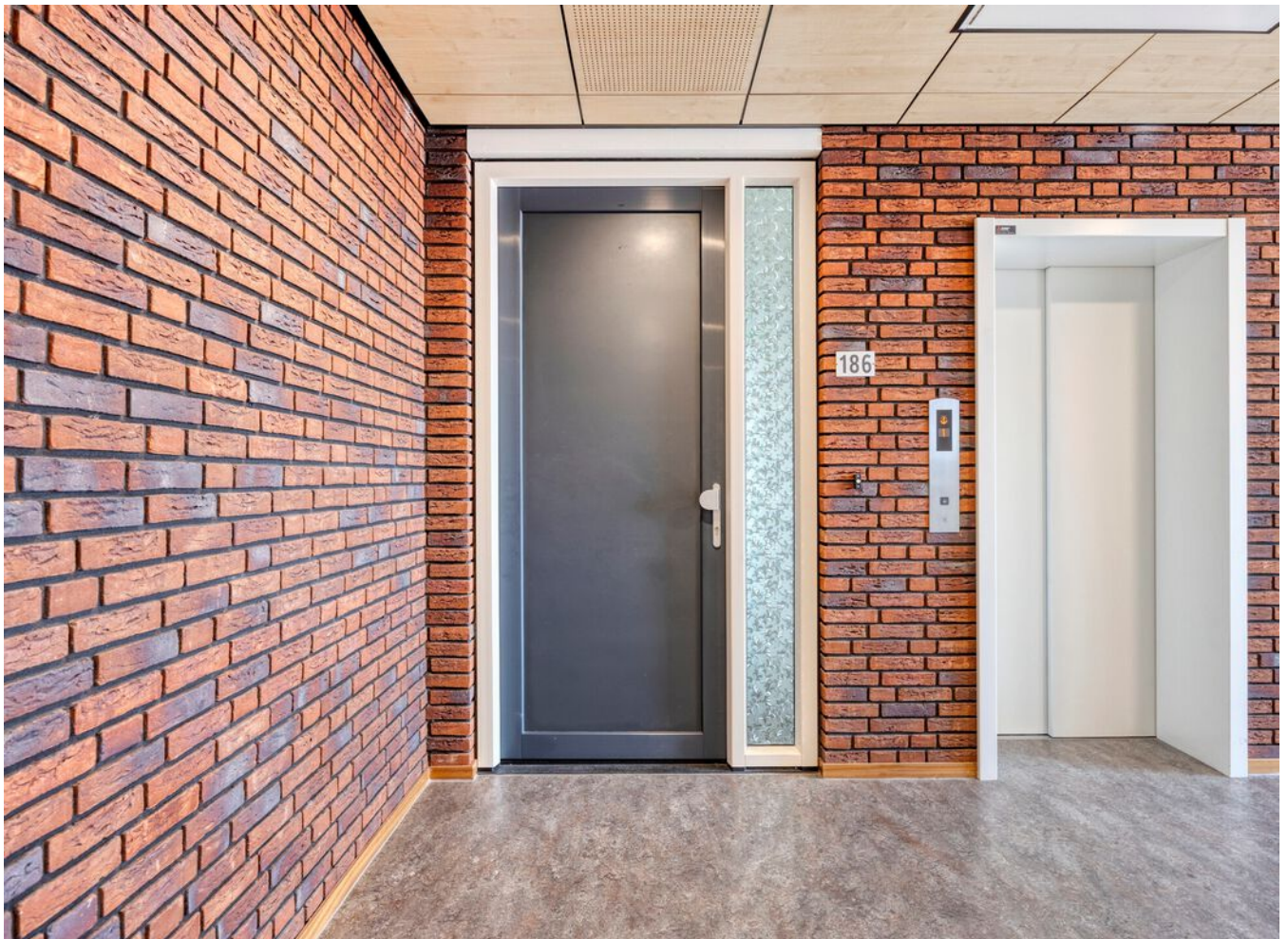
Deze presentatie geeft slechts een globale indruk van de werkelijkheid en sfeer van het ruime en moderne appartement. Graag nodigen wij u uit voor een bezichtiging!

Bij verkoop wordt gebruik gemaakt van het model koopovereenkomst vastgesteld door de Nederlandse Vereniging van Makelaars in onroerende goederen NVM, de Consumentenbond en de Vereniging Eigen Huis.

Aan de inhoud van deze brochure en de daarin vermelde gegevens, welke slechts als informatief bedoeld zijn, kunnen geen rechten worden ontleend. Wij houden ons het recht voor om deze brochure te wijzigen en/of aan te passen. Hierover kan niet gereclameerd worden.

Indelingstekeningen en maatvoeringen zijn slechts indicatief, kunnen afwijken van de werkelijke situatie en zijn uitsluitend bedoeld om een indruk te geven van de indeling. De Meetinstructie is gebaseerd op de NEN2580. De Meetinstructie is bedoeld om een meer eenduidige manier van meten toe te passen voor het geven van een indicatie van de gebruiksooppervlakte. De Meetinstructie sluit verschillen in meetuitkomsten niet volledig uit, door bijvoorbeeld interpretatieverschillen, afrondingen of beperkingen bij het uitvoeren van de meting.













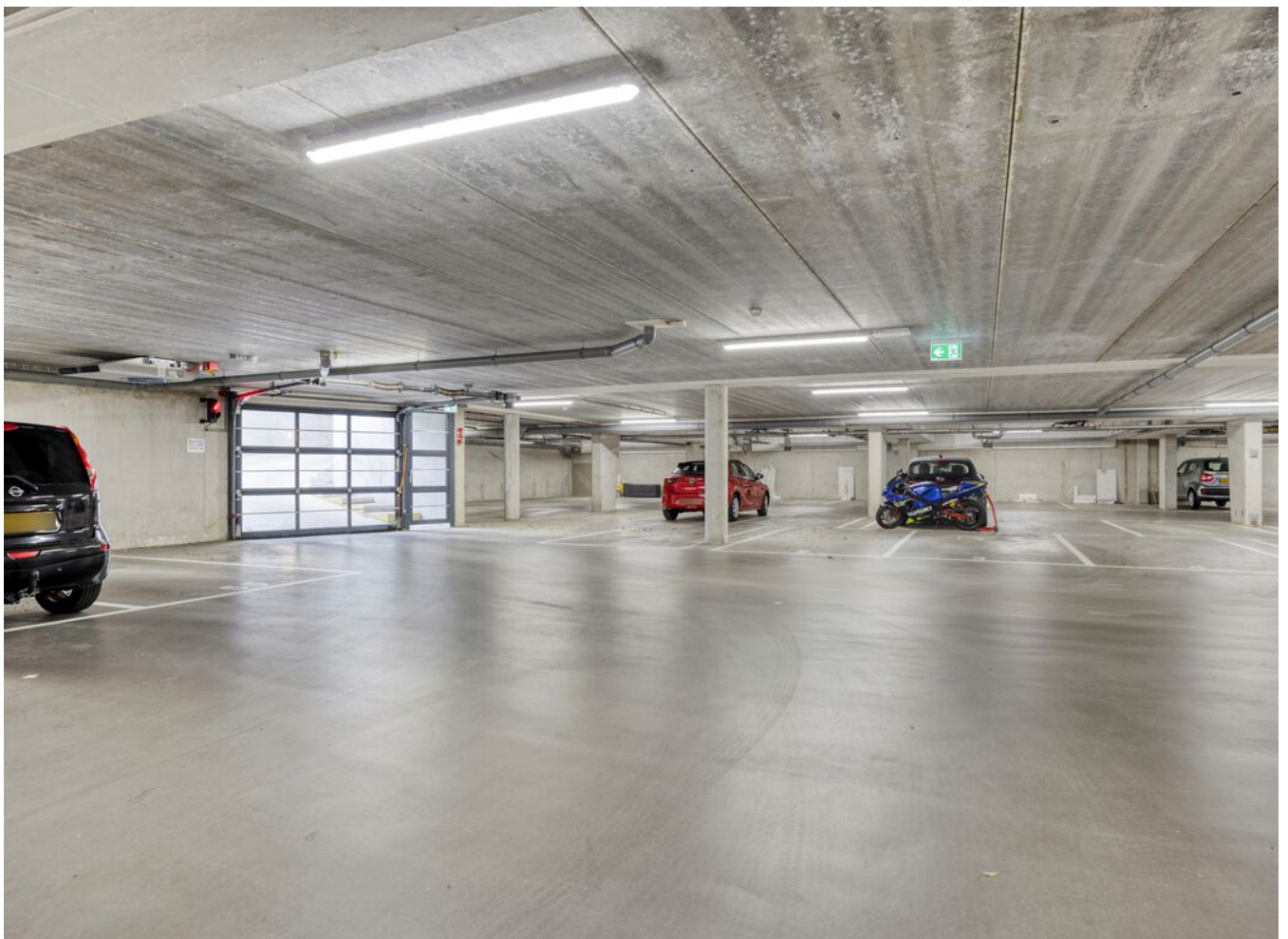












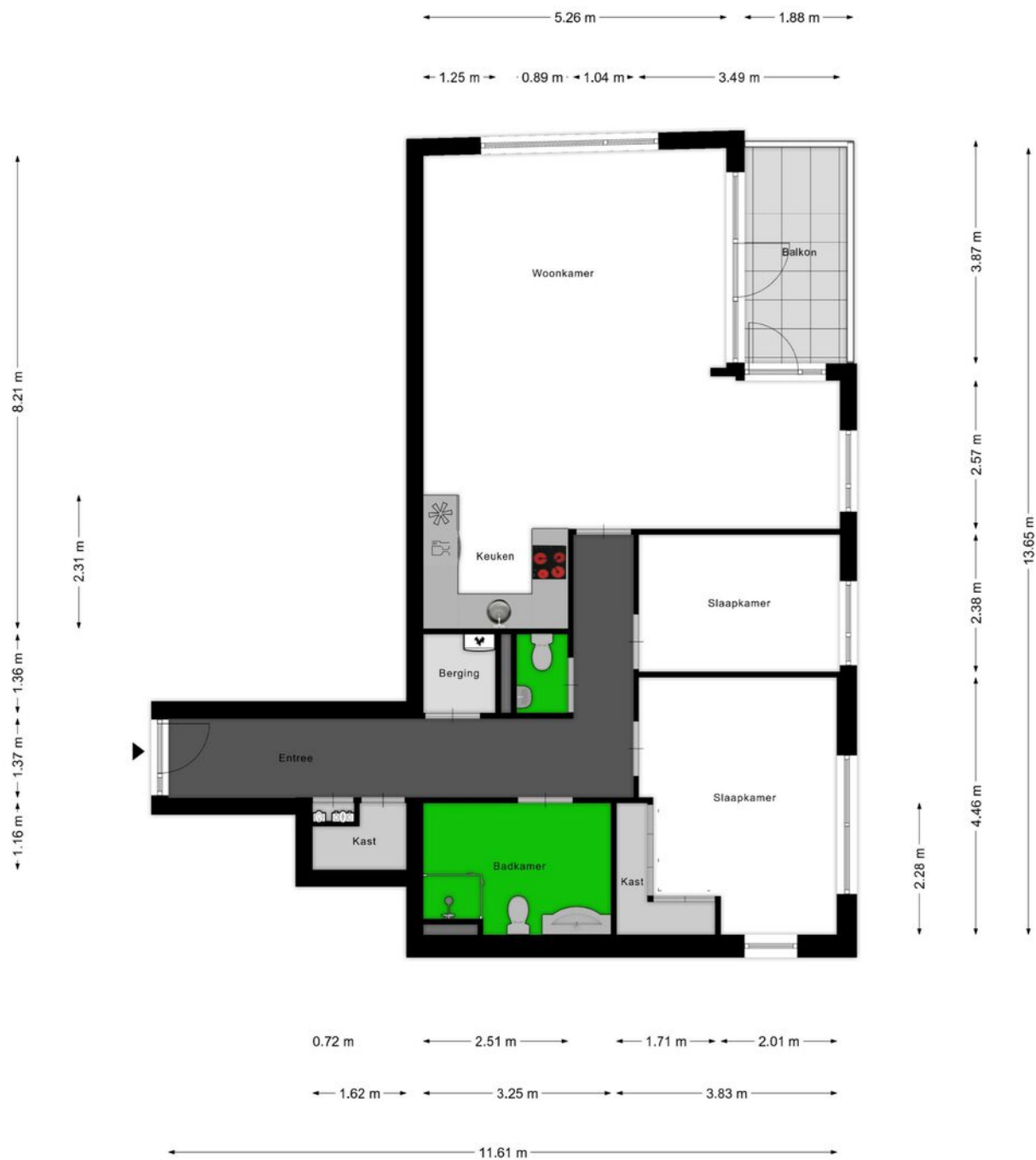






> Plattegrond

Ontdek de plattegrond:



Aan de plattegronden kunnen geen rechten worden ontleend
© Zibber www.zibber.nl

> Bekijk deze
woning online!

sintantoniussstraat186.nl



Sint Antoniusstraat 186, Oosterhout



*Scan deze code en
bekijk de woning
op je mobiel!*



INTERESSE

in deze woning?



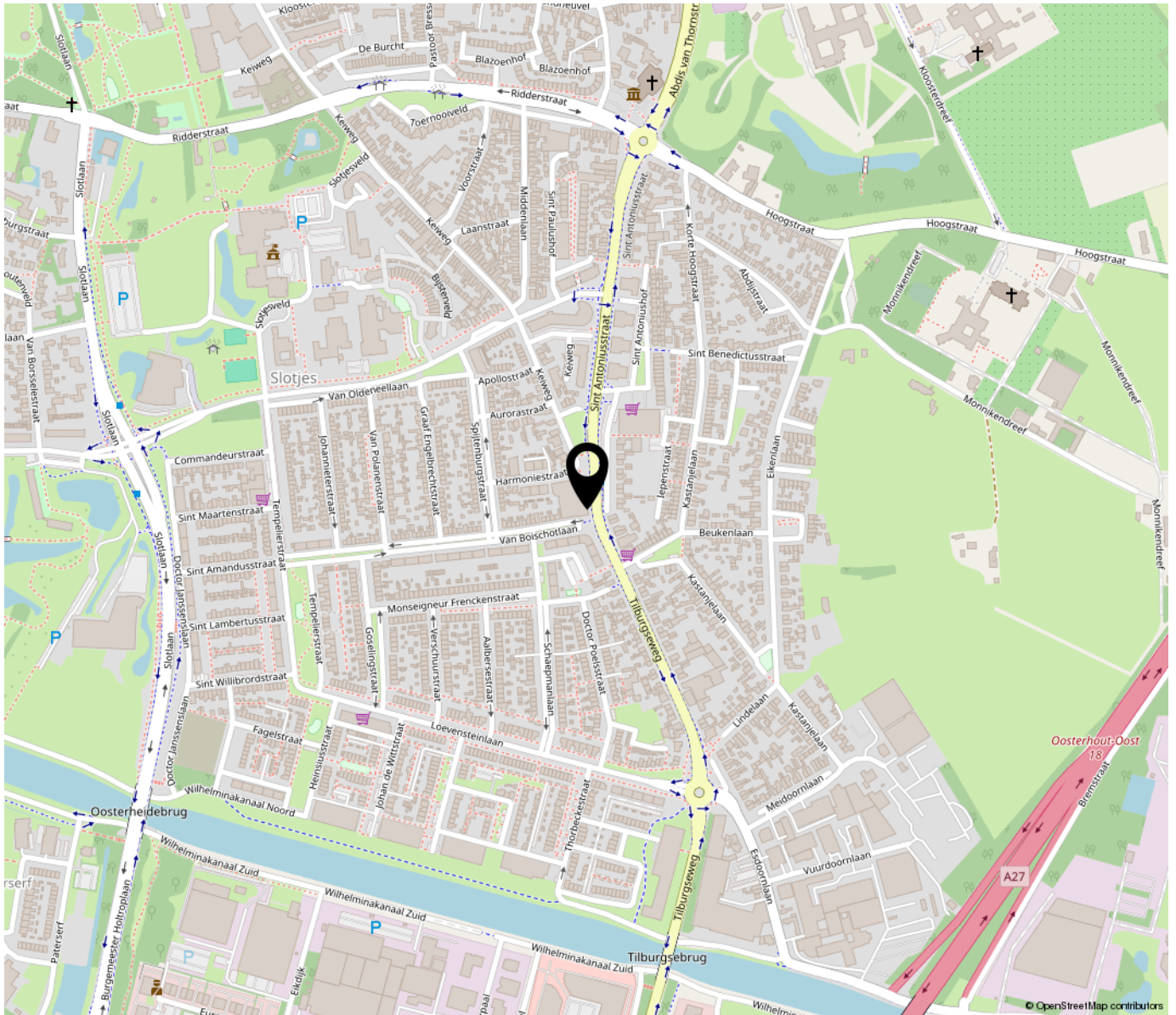
Neem gerust contact met ons op!

We helpen je graag verder.

Bol Makelaars & Taxateurs
B.V.
Abdis van Thornstraat 78 80
4901 ZB Oosterhout NB

0162748748
bolmakelaars.nl
info@bolmakelaars.nl

BOL
MAKELAARS.NL
& TAXATEURS BV



*“Woon jij
binnenkort op
deze locatie?”*

